



GRUPO  
**RCS**  
TECNOLOGIA NA ENGENHARIA



**GRUPORCS**

A hand is shown holding a glowing digital globe. The globe is composed of various gears and network lines, symbolizing technology and engineering. The background is a gradient of blue and green, with a cityscape visible at the bottom.

# Quem Somos

Fundada em 2006, em Brasília, somos um grupo desenvolvendo soluções de tecnologia para o mercado nacional. Somos referência em infraestrutura predial, industrial e missão crítica. Além disso, fornecemos mão de obra especializada para atender de forma customizada a necessidade de cada cliente. Contamos com centenas de profissionais de engenharia e mais de 5 mil colaboradores espalhados pelo Brasil.





# Missão

Apresentar soluções para atender as necessidades operacionais e críticas de nossos clientes, por meio de inovação e das melhores práticas aplicadas.

---

# Valores

Gente é tudo pra gente, valorizamos a capacitação contínua, trabalhamos com o cliente e para o cliente, inovação com simplicidade, atitude de dono, ética é inegociável, por um desenvolvimento sustentável, sonho grande.

---

# Propósito

Oferecer soluções de tecnologia aplicada à engenharia, contribuindo para o desenvolvimento sustentável e a qualidade de vida das pessoas.



# Por quê o Grupo RCS?

Há mais de 10 anos somos referência em inovação e tecnologia a serviço da engenharia, facilities e obras. Atualmente com mais de 100 profissionais de engenharia e 4.000 colaboradores distribuídos em mais de 100 contratos em todo o território nacional.

## CONTRATOS



Centenas de contratos em todo o território nacional

## ENGENHEIROS



Centenas de profissionais de engenharia

## EQUIPE



Mais de 5.000 colaboradores em todo o Brasil

## MANUTENÇÃO



Mais de 10 milhões de área mantenedida

## CRESCIMENTO



Crescimento em mais de 10% nos últimos 5 anos

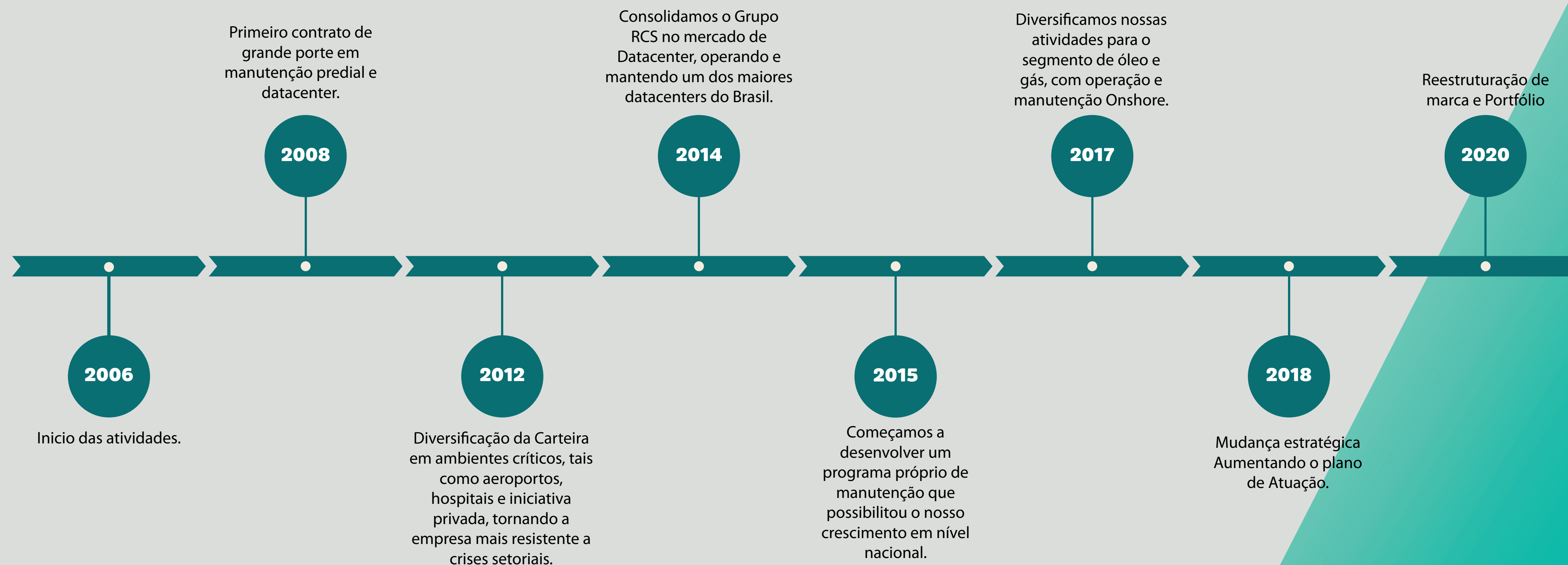
## TECNOLOGIA



Ha mais de 10 anos investindo em novas tecnologias



# Nossa linha do tempo





O **Grupo RCS** atua em todo o **território nacional**

Centenas de contratos em o todo **território nacional** nos seguimentos:

- Centros de Distribuição
- Condomínios empresariais
- Hospitais, clínicas e laboratórios
- Hotéis
- Indústrias
- Óleo e gás (Onshore e Offshore)
- Portos e aeroportos
- Shopping Centers
- Setor Público e privado







## Operação e Manutenção de Processos Industriais

- Manutenção preditiva preventiva e corretiva nas especialidades
- Operação de Campos Onshore
- Instrumentação e automação
- Pintura industrial
- Soldagem e usinagem
- Manutenção em paradas operacionais de grande e médio porte
- Manutenção de caldeiras
- Manutenção de turbomáquinas
- Chapeamento revestimento de cromo e metalização
- Instalação e substituição de seções de dutos
- Construção / montagem / comissionamento e operação de unidades de médio porte e grande porte
- Monitoramento de corrosão
- Instalação de equipamentos e acessórios
- Coleta de amostras e análises química
- Movimentação de cargas
- Calibração e Manutenção de Instrumentos

INFRAESTRUTURA  
INDUSTRIAL

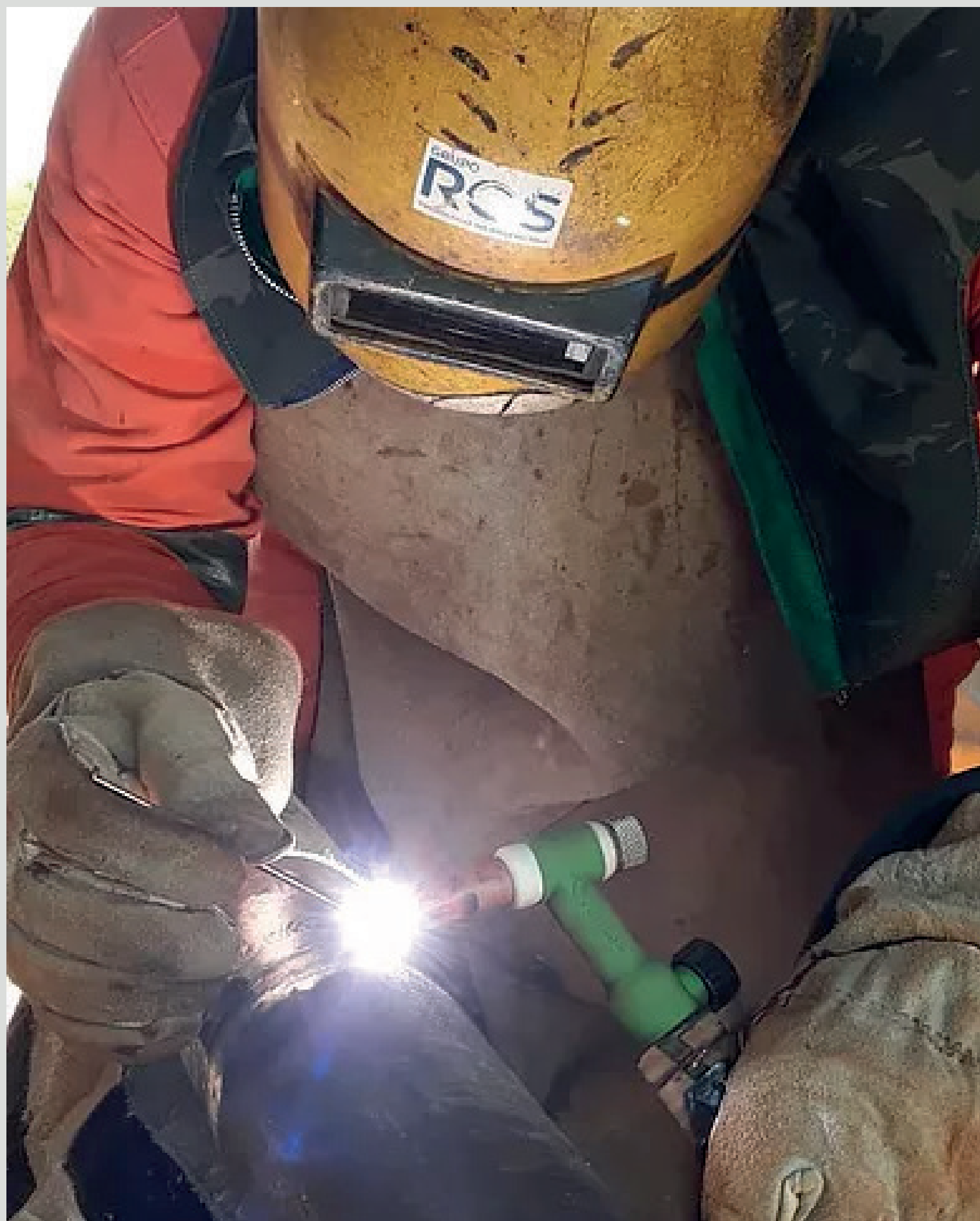


# Redes e Distribuição de Energia Elétrica

- Planejamento e execução de serviços com geoposicionamento;
- Manutenção de rede elétrica de baixa e média tensão;
- Medição de carga;
- Poda técnica;
- Inspeção e reparo de câmeras;
- Ligação, desligamento, corte e religação;
- Expansão de redes aéreas e subterrâneas.

INFRAESTRUTURA  
INDUSTRIAL



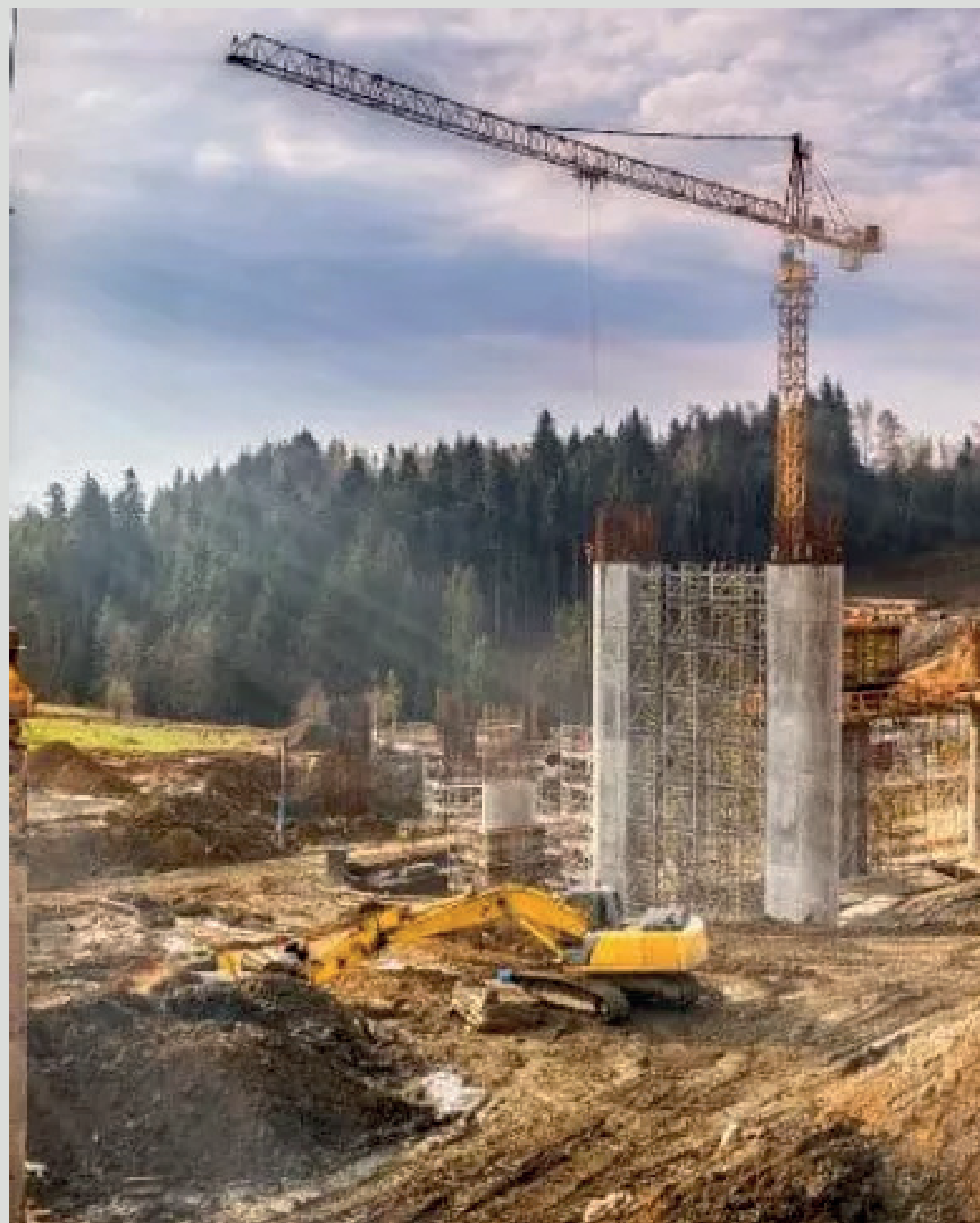


## Serviços

- Válvulas e Tag's
- Rotativos
- Motores
- Permutadores de calor
- Tubulações
- Extrusoras
- Delineamento e escaneamento a laser
- Fabricação de spools e estruturas
- Pinturas onshore e offshore
- Serviços com escaladores industriais
- Serviços de engenharia especializada

**INFRAESTRUTURA  
INDUSTRIAL**





## Obras Industriais

- Atuação em projetos greenfield e brownfield;
- Execução de obras turnkey, EPC e EPCM;
- Retrofit de ambientes corporativos;
- Infraestrutura industrial;
- Terraplanagem;
- Fundação e bases de equipamentos;
- Pavimentação;
- Drenagem;
- Recuperação estrutural;
- Construção de galpões Industriais;
- Construção em pré-moldados de concreto;
- Recuperação ambiental.

INFRAESTRUTURA  
INDUSTRIAL



# O que é o Moon?

Moon é um sistema de gestão de manutenção, operação, e monitoramento de ativos.





# Conheça o Moon





# CERTIFICADOS

Trabalhamos com soluções certificadas em todas as verticais de atuação, garantindo aos nossos contratantes a entrega efetiva da qualidade, segurança, alta disponibilidade, sustentabilidade e redução do custo idealizados.

## Certificações



## Soluções



## Processos



## Profissionais





GRUPO  
**RCS**  
TECNOLOGIA NA ENGENHARIA

[www.rcstecnologia.com.br](http://www.rcstecnologia.com.br)

[comercial@rcstecnologia.com.br](mailto:comercial@rcstecnologia.com.br)

GRUPO RCS - SAAN Quadra 03 - Lote 480 - BRASÍLIA - DF - CEP 70.632-310

Tel:(61) 3361-9997 - (61)3361-7205 - (61) 3341-3889 - (61)3344-5242



**GRUPORCS**